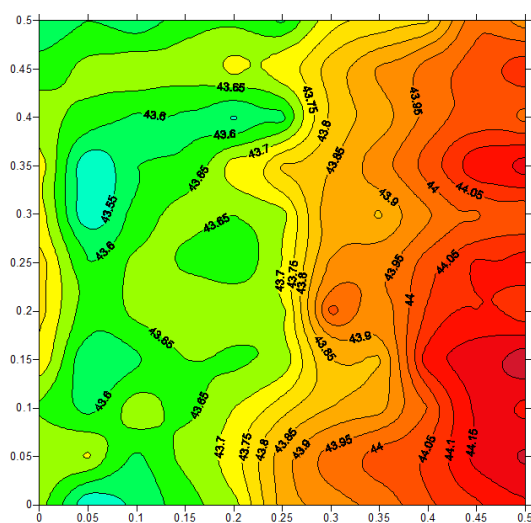


I. Test účinnosti na geopatii zatíženou zónou

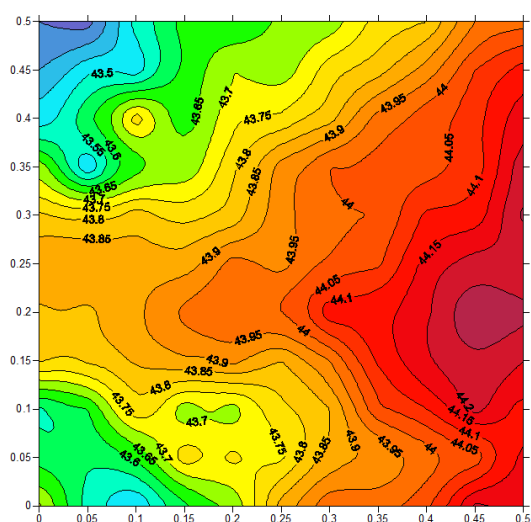
A. Topografické mapy naměřených hodnot vertikální hustoty magnetického toku (režim měření DC zde v podstatě zahrnuje rozsah neměnného magnetického pole a dolní rozsah ELF do 5 Hz): Následující obrázky znázorňují mapy vertikální hustoty magnetického toku v jednotkách mikrottesla (μT) podle barevné stupnice a konturových čar. Hodnoty zaznamenané na měřicích bodech odpovídají 1: 1 naměřeným hodnotám. Hodnoty ležící mezi nimi byly softwarově interpolovány. Délky os jsou v jejich popisu uvedeny v metrech (m). (interpolace a grafy byly vytvořeny programem pro analýzu dat Surfer od společnosti Golden Software; metoda interpolace: Kriging).

Barvy znázorňují jen odstupňování naměřených hodnot a nemají žádný hodnotící význam ve smyslu „dobré“ nebo „špatné“.



Obr. 1: Výchozí měření – pole pozadí

Tyto hodnoty byly naměřeny před umístěním výrobku. Naměřené hodnoty jsou ve výši $> 43 \mu\text{T}$ (mikrottesla) oproti hodnotám normálního pozadí kolem $42 \mu\text{T}$ výrazně zvýšené. Zvláště nápadné zde je, středem měřeného pole se odzadu dopředu (na obrázku shora dolů) táhne zóna s extrémně silným gradientem (žlutá barva, linie kontur stejné vertikální hustoty magnetického toku leží velmi blízko u sebe). Přechody této zóny směrem doprava a doleva k oblastem s nižším gradientem znamenají silné divergence gradientů s biologickým dráždivým účinkem.

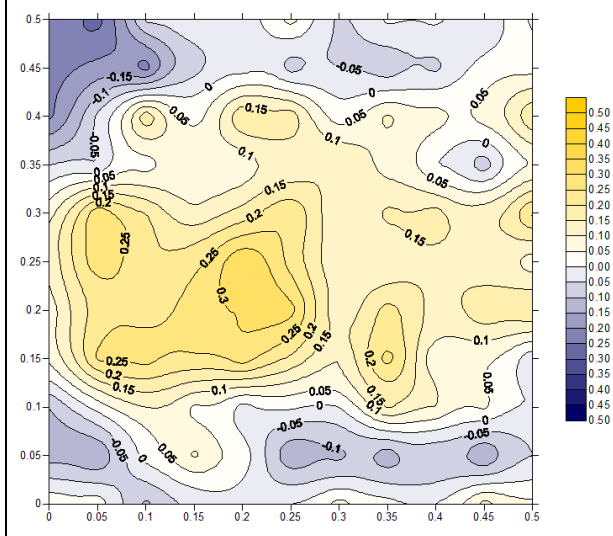


Obr. 2: Měření téhož pole po 24 h působení přístroje Somavedic Medic Uran

Tento obrázek znázorňuje analogicky k obr. 1 naměřené hodnoty v poli, nyní ovšem po 24 h působení testovaného vzorku. Přístroj byl umístěn uprostřed měřeného pole.

Ve srovnání s obr. 1 byla zóna s vyššími hodnotami (červená barva) tažena zprava do středu měřeného pole, a to jevíce tam, kde se nacházel testovaný vzorek (uprostřed měřeného pole). Zóna výchozího pole s extrémně silným gradientem tím byla zeslabena a celkově došlo k vytvoření podstatně vyrovnanějšího pole s gradienty s diagonálním průběhem. Biologicky směřovaná divergence gradientů byla snížena.

B. Mapa rozdílů vertikální hustoty magnetického toku: Následující obrázek znázorňuje u každého měřicího bodu *rozdíl* hodnot z měření dle obr. 1 a 2. Modré hodnoty ukazují pokles naměřené hodnoty, žluté hodnoty její nárůst.



Obr. 3: Efekt přístroje Somavedic Medic Uran

Rozdíly hodnot z obr. 2 2 minus obr. 1 představují *netto-efekt* výrobku, jinými slovy: rozdíl, kterého bylo dosaženo působením testovaného vzorku oproti pozadí.

Vyhodnocení ukazuje významné navýšení původně nízkých naměřených hodnot v levé polovině měřeného pole, v metrologicky signifikantním rozsahu až nad 0,3 μT (žlutá barva). Tím testovaný vzorek výrobku dosáhl významného vyrovnání.